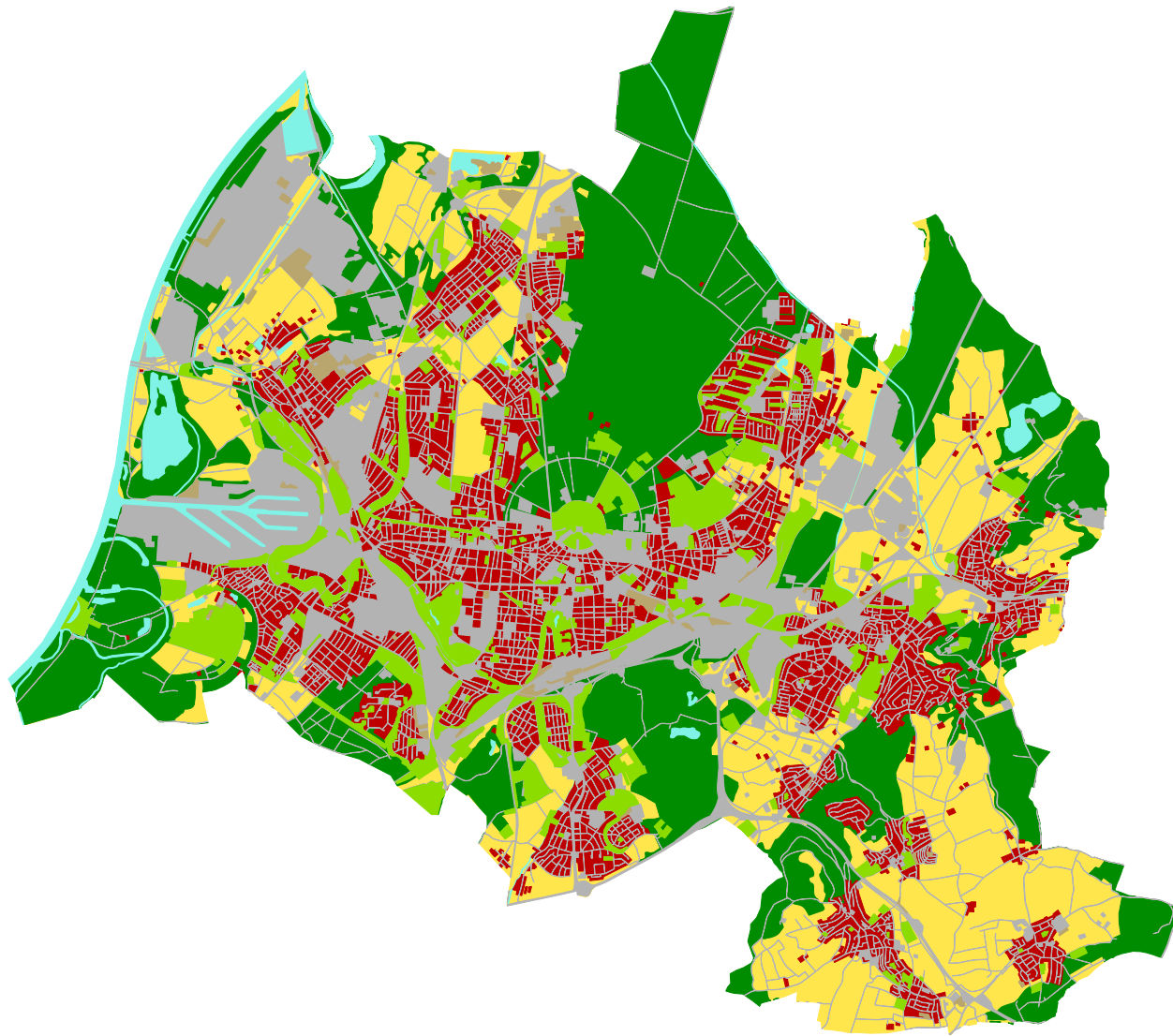


Versiegelungskarte

Karlsruhe (Stadt)

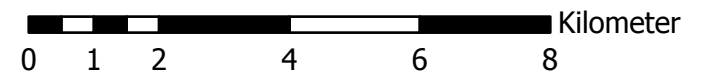
Mittlerer Versiegelungsgrad: 27,09 %



Legende

- 11 - Städtische Bebauung
- 12 - Verkehrswege, öff./industr./gewerb. Nutzung
- 13 - Baustellen, Halden, Mineralförderung, ungenutztes Land
- 14 - Städtisches Grün
- 2 - Landwirtschaftliche Nutzung
- 3 - Wald, Vegetation, offene Flächen ohne Vegetation
- 4 - Auen
- 5 - Wasser
- 9 - keine Daten

| Nutzung | Durchschnittliche Versiegelung in % | Flächenanteil in % |
|---------|-------------------------------------|--------------------|
| 11 | 60,63 | 17,66 |
| 12 | 67,11 | 19,83 |
| 13 | 51,25 | 0,87 |
| 14 | 19,37 | 7,69 |
| 2 | 3,22 | 21,59 |
| 3 | 0,81 | 29,31 |
| 5 | 6,42 | 3,06 |



Quelle: Imperviousness Density 2015, Copernicus

Urban Atlas 2012, Copernicus

© 2018 VdS